

БКТП «MRw-b»

WST 630/6 (10,20)/0,4

Малогобаритная трансформаторная подстанция
в бетонном корпусе

ПРОМТЭК
ЭНЕРГЕТИКА • ТЕХНОЛОГИИ • ИНТЕЛЛЕКТ

Тумбовая подстанция



WST - малогабаритная блочная трансформаторная подстанция в бетонном корпусе. Подстанция WST идеально решает проблему с плотной застройкой новых городских районов и сохраняет историческую ценность архитектуры.

Подстанция WST выполнена двухэтажной конструкцией, что позволяет минимизировать занимаемую площадь и получить дополнительный экономический эффект.

Все металлические элементы подстанции изготовлены из алюминия или оцинкованного железа с порошковым покрытием.

- ✓ Компактность.
- ✓ Срок службы - до 50 лет.
- ✓ Антивандальное покрытие «антиграффити».
- ✓ Интеграция с системой Smart Grid.

Технические характеристики

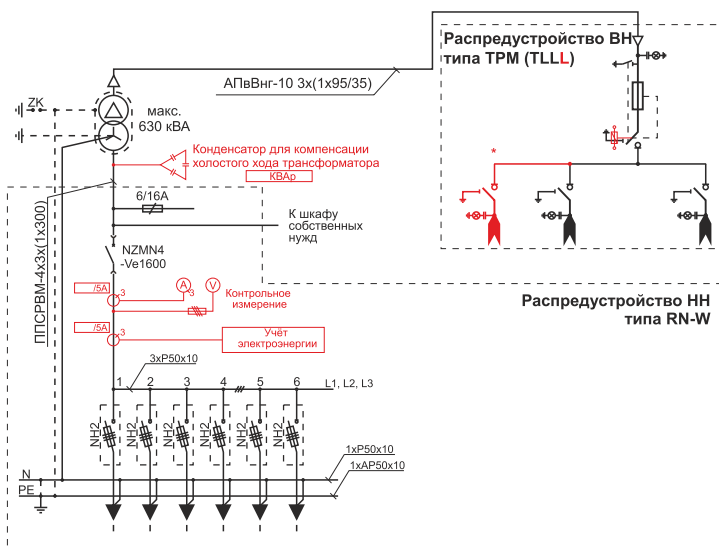
	Распределительное устройство	
	СН	НН
Номинальное напряжение	6, 10, 20 кВ	400 В
Номинальный ток сборных шин	630 А	1600 А
Ток термической стойкости	20 кА/1 сек	
Ток электродинамической стойкости	50 кА	
Номинальная частота	50 Гц	
Максимальная мощность трансформатора	630 кВА	
Степень защиты	IP 43	

БКТП «MRw-b»

WST 630/6 (10,20)/0,4

Малогабаритная трансформаторная подстанция
в бетонном корпусе

Однолинейная схема БКТП «MRw-b» типа WST 630/6 (10, 20)/0,4



Внимание:

Красным цветом обозначено дополнительное оснащение подстанции

Масса:

- фундамент	3400 кг
- блок распределителей	5250 кг
- блок камеры трансформатора	5150 кг
- крыша	
бетонная	2000 кг
металлическая	350 кг

Полезная площадь: 4,15 м²

Общий вид, размещение электрооборудования

